

**เอกสารหลักฐานที่ต้องเตรียมมาในวันรายงานตัว  
เพื่อบรรจุและแต่งตั้งเข้ารับราชการเป็นข้าราชการพลเรือนสามัญ  
กรมพัฒนาฝีมือแรงงาน กระทรวงแรงงาน**

**ข้าราชการ (ผู้บรรจุใหม่) ให้รับรองสำเนาถูกต้อง (ทุกฉบับ)**

- ๑) รูปถ่ายขนาด ๑ นิ้ว ถ่ายหน้าตรงไม่สวมแว่นตา สวมเครื่องแบบข้าราชการ (ชุดขาว) ถ่ายไว้ไม่เกิน ๖ เดือน จำนวน ๗ รูป
- ๒) สำเนาบัตรประจำตัวประชาชน จำนวน ๓ ฉบับ
- ๓) สำเนาทะเบียนบ้าน จำนวน ๑ ฉบับ
- ๔) สำเนาหนังสือสำคัญแสดงการเปลี่ยนชื่อตัว/ชื่อสกุล (ถ้ามี) จำนวน ๑ ฉบับ
- ๕) สำเนาปริญญาบัตร และสำเนาใบระเบียบแสดงผลการศึกษา (Transcript) ที่ใช้บรรจุ จำนวน ๑ ฉบับ
- ๖) สำเนาปริญญาบัตร และสำเนาใบระเบียบแสดงผลการศึกษา (Transcript) วุฒิอื่น ๆ (ประกาศนียบัตรวิชาชีพ/ป.ตรี/ป.โท) จำนวน ๑ ฉบับ

**บุคคลในครอบครัว (ของผู้บรรจุใหม่ที่จะใช้สิทธิรักษาพยาบาลจ่ายตรง) ให้รับรองสำเนาถูกต้อง (ทุกฉบับ)**

**๑. บิดา**

- ๑) สำเนาบัตรประจำตัวประชาชน หรือสำเนาทะเบียนบ้านของบิดา จำนวน ๑ ฉบับ
- ๒) สำเนาใบสำคัญการสมรสของบิดา หรือสำเนาใบสำคัญการหย่า (ในกรณีที่มีการหย่าร้างกับมารดา) หรือสำเนากการจดทะเบียนรับรองบุตรว่าเป็นบุตรโดยชอบด้วยกฎหมายของบิดา (แบบ คร.๑๑) (ในกรณีบิดามารดาไม่ได้จดทะเบียน) หรือสำเนาคำสั่งศาล หรือสำเนาคำพิพากษาของศาลถึงที่สุดว่าเป็นบุตรโดยชอบด้วยกฎหมายของบิดา จำนวน ๑ ฉบับ
- ๓) สำเนาหนังสือสำคัญแสดงการเปลี่ยนชื่อ-สกุลของบิดา (ถ้ามี) จำนวน ๑ ฉบับ
- ๔) สำเนาใบมรณบัตร (กรณีบิดาเสียชีวิต) จำนวน ๑ ฉบับ

**๒. มารดา**

- ๑) สำเนาบัตรประจำตัวประชาชน หรือสำเนาทะเบียนบ้านของมารดา จำนวน ๑ ฉบับ
- ๒) สำเนาสูติบัตรของข้าราชการ (ผู้บรรจุใหม่) หรือสำเนาทะเบียนบ้านของข้าราชการ (ผู้บรรจุใหม่) เพื่อแสดงว่าเป็นบุตรโดยชอบด้วยกฎหมายของมารดา จำนวน ๑ ฉบับ
- ๓) สำเนาหนังสือสำคัญแสดงการเปลี่ยนชื่อ-สกุลของมารดา (ถ้ามี) จำนวน ๑ ฉบับ
- ๔) สำเนาใบมรณบัตร (กรณีมารดาเสียชีวิต) จำนวน ๑ ฉบับ

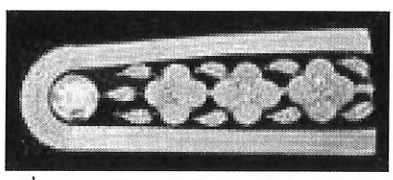
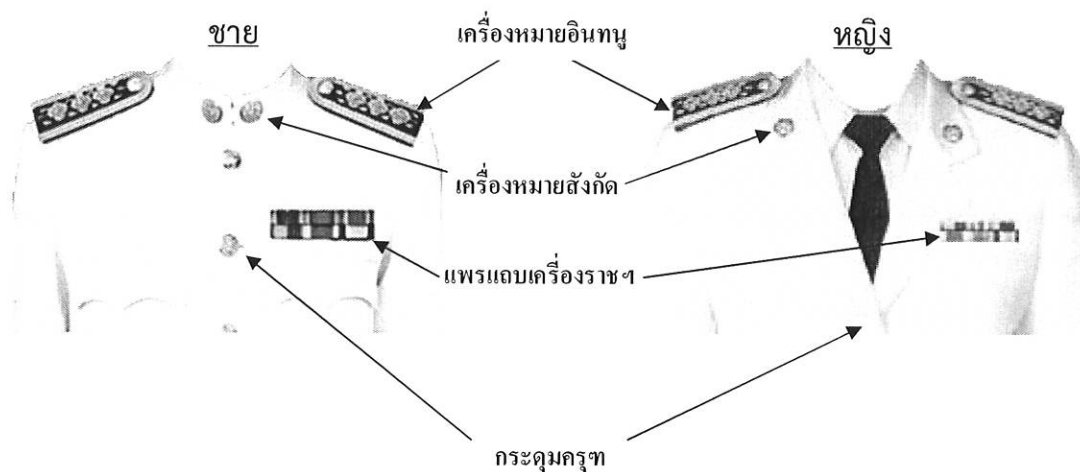
**๓. คู่สมรส**

- ๑) สำเนาบัตรประจำตัวประชาชน หรือ สำเนาทะเบียนบ้านของคู่สมรส จำนวน ๑ ฉบับ
- ๒) สำเนาใบสำคัญการสมรส หรือสำเนาใบสำคัญการหย่า (ในกรณีที่มีการหย่าร้าง) จำนวน ๑ ฉบับ
- ๓) สำเนาหนังสือสำคัญแสดงการเปลี่ยนชื่อ-สกุลของคู่สมรส (ถ้ามี) จำนวน ๑ ฉบับ
- ๔) สำเนาใบมรณบัตร (กรณีคู่สมรสเสียชีวิต) จำนวน ๑ ฉบับ

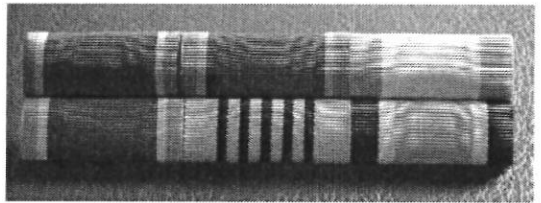
**๔. บุตร**

- ๑) สำเนาบัตรประจำตัวประชาชน หรือสำเนาทะเบียนบ้านของบุตร จำนวน ๑ ฉบับ
- ๒) สำเนาสูติบัตรของบุตร จำนวน ๑ ฉบับ
- ๓) สำเนาหนังสือสำคัญแสดงการเปลี่ยนชื่อ-สกุลของบุตร (ถ้ามี) จำนวน ๑ ฉบับ

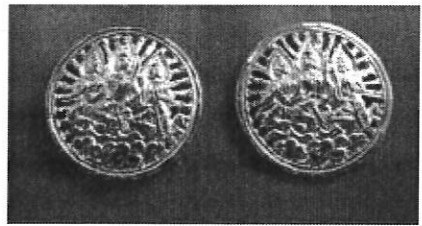
การแต่งเครื่องแบบข้าราชการระดับปฏิบัติการ (ชุดขาว)



เครื่องหมายอินทนู ลักษณะเป็นช่อชัยพฤกษ์ มีดอก 3 ดอก



แพรแถบเครื่องราชฯ ทำด้วยผ้าแพรแถบ ไม่มีพลาสติกหุ้มติดที่หน้าอกเหนือกระเป๋าด้านซ้าย ประมาณ 0.5 เซนติเมตร



เครื่องหมายแสดงสังกัด จะมีความแตกต่างกันในแต่ละกระทรวงในส่วนของกระทรวงแรงงาน จะมีลักษณะทำด้วยโลหะโปร่งสีทอง เป็นรูปเทวดา 3 องค์ (ห้ามเคลือบพลาสติก) ติดบริเวณคอเสื้อทั้งสองข้างติดกลางปกเสื้อ



กระดุมครุฑ จะเหมือนกันทุกกระทรวง ทำด้วยโลหะโปร่งสีทอง เป็นรูปครุฑสีทอง